

So einfach funktioniert es

Anmelden

Melde Dich ganz einfach online an und entscheide selber, ob Du die Führerscheinprüfung über eine E-WALD Vertriebsstelle vor Ort oder mit unserer Onlineprüfung durchführen möchtest. Scanne hierfür einfach den QR-Code und leg sofort los!



Jetzt anmelden!

Buchen

Logge Dich via Smartphone oder von Deinem PC aus ein. Du kannst die Online-Verfügbarkeit prüfen und Dein gewünschtes eCarsharing-Auto für den entsprechenden Zeitraum buchen. Den aktuellen Ladezustand des Fahrzeugs kannst Du hier ebenfalls einsehen.

Losfahren

Das Elektroauto steht einsatzbereit am eCarsharing Standort. Es kann mit Deiner Kundenkarte oder dem Smartphone elektrisch geöffnet werden. Nach dem Entriegeln des Ladekabels von der Ladestation, kann die Fahrt angetreten werden. Zum Buchungsende wird das eCarsharing-Auto wieder zum Standort zurückgebracht und an der Ladestation angesteckt.



E-WALD

eCarsharing



E-WALD GmbH
Technologiecampus 1
94244 Teisnach

Tel. 09923/80108-310
Fax. 09923/80108-315
info@e-wald.eu



Find us on



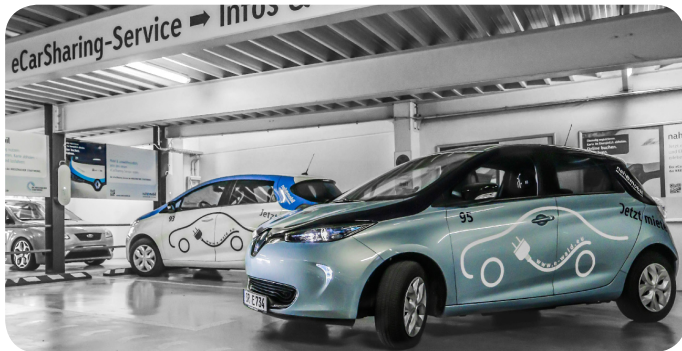
www.e-wald.eu



Teilen bringt Vorteile

Was ist eCarsharing?

Die Idee von eCarsharing ist ganz einfach: Du benutzt ein Auto nur dann, wenn Du es tatsächlich benötigst, anstatt es dauerhaft anzuschaffen. Dabei bezahlst Du nur für die genutzte Zeit. Es müssen weder Steuerabgaben, Versicherungs-, Wartungs-, oder sonstige Betriebskosten übernommen werden. Das Beste daran: Der Strom zum Aufladen ist für Dich an allen E-WALD Ladestationen gratis! Dadurch bist Du bereits ab 4,99 € pro Stunde CO2-neutral unterwegs.



Wie funktioniert eCarsharing?

Nach einer einmaligen Registrierung und Führerscheinprüfung erhältst Du Deine eigene E-WALD Kundenkarte und kannst sofort alle eCarsharing Autos nutzen. Bei Buchungsbeginn steht Dir das gewünschte Elektroauto zur Verfügung, das Du mit dem Smartphone oder Deiner Kundenkarte öffnen kannst. Bei Buchungsende bringst Du das Fahrzeug wieder an den Standort zurück und steckst es an die Ladestation an. Du bezahlst ausschließlich für den gebuchten Zeitraum, ohne jegliche Zusatzkosten.



Vom sparsamen Stadtflietzer bis zum geräumigen Siebensitzer

Wo kannst Du eCarsharing bei Dir vor Ort nutzen?



Zu den Standorten

Wir bieten Dir in sieben Bundesländern unsere Elektroautos zur Nutzung von eCarsharing an. Du möchtest herausfinden, ob sich auch bei Dir ein Standort in der Nähe befindet? Scanne dazu den QR-Code und suche über die PLZ den nächsten Standort. Übrigens: Mit Deiner E-WALD Kundenkarte hast Du durch unser Partnernetzwerk Flinkster Zugriff auf mehr als 6.500 Fahrzeuge in ganz Deutschland!*

Smart EQ

ab **4,99** €/Stunde
ab **29,-** €/Tag

Reichweite: 120km
Leistung: 60kW (81PS)
Sitzplätze: 2



Reichweite: ab 150km
Leistung: 68kW (92PS)
Sitzplätze: 5

Renault ZOE

ab **6,99** €/Stunde
ab **45,-** €/Tag

BMW i3

9,99 €/Stunde
63,- €/Tag

Reichweite: ab 150km
Leistung: 125kW (170PS)
Sitzplätze: 4



Reichweite: ab 250km
Leistung: 110kW (150PS)
Sitzplätze: 5

Nissan Leaf 2

ab **7,99** €/Stunde
ab **52,-** €/Tag

Nissan eNV200

ab **9,99** €/Stunde
ab **63,-** €/Tag

Reichweite: ab 150km
Leistung: 80kW (109PS)
Sitzplätze: 7



Mietpreis enthält:

- 300km pro Buchung
- **Gratis Strom** an allen E-WALD Ladestationen
- **24/7 Kundenhotline**

* Hier gelten die Tarife unserer Partner.
Reichweite abhängig von Akkukapazität und Fahrverhalten.
Preisänderungen vorbehalten.